

Die clevere Lösung, wenn es hoch hinaus geht

## KRANWAGEN 18 – 31 METERTONNEN

Die Waser Kranwagen decken sämtliche Bedürfnisse, die beim Heben, Aufstellen, Versetzen und Transportieren von Volumenladungen, sperrigen Gütern und schweren Gegenständen anfallen. Für jede Arbeit steht der richtige Kranwagen mit zwei, drei oder vier Achsen zur Verfügung. Ausladungen bis in 36 Metern Höhe und 32 Metern Länge sind möglich, bis 14 Tonnen Hubkraft. Das Angebot umfasst neben der Kranarbeit vor Ort auch Transporte, mit oder ohne Anhänger. Für hohe Umschlagsleistungen mit Präzision.

### Ladekräne 18 - 31 Metertonnen: unsere kompaktesten



Sie sind die ideale Lösung für diverse Kranarbeiten und Transporte, universell einsetzbar und äusserst flexibel: unsere «kleinsten» Ladekräne mit Tragfähigkeiten von 18 bis 31 Metertonnen.

#### LADEKRAN 18 MT

Reichweite bis 10,5 m  
Hubhöhe bis 13 m  
Nutzlast 8 to

#### LADEKRAN 31 MT

Reichweite bis 14,6 m  
Hubhöhe bis 18,5 m  
Nutzlast 10 to

Kranwagen bei Waser AG:  
15 bis 72 Metertonnen

### Waser hebt ...

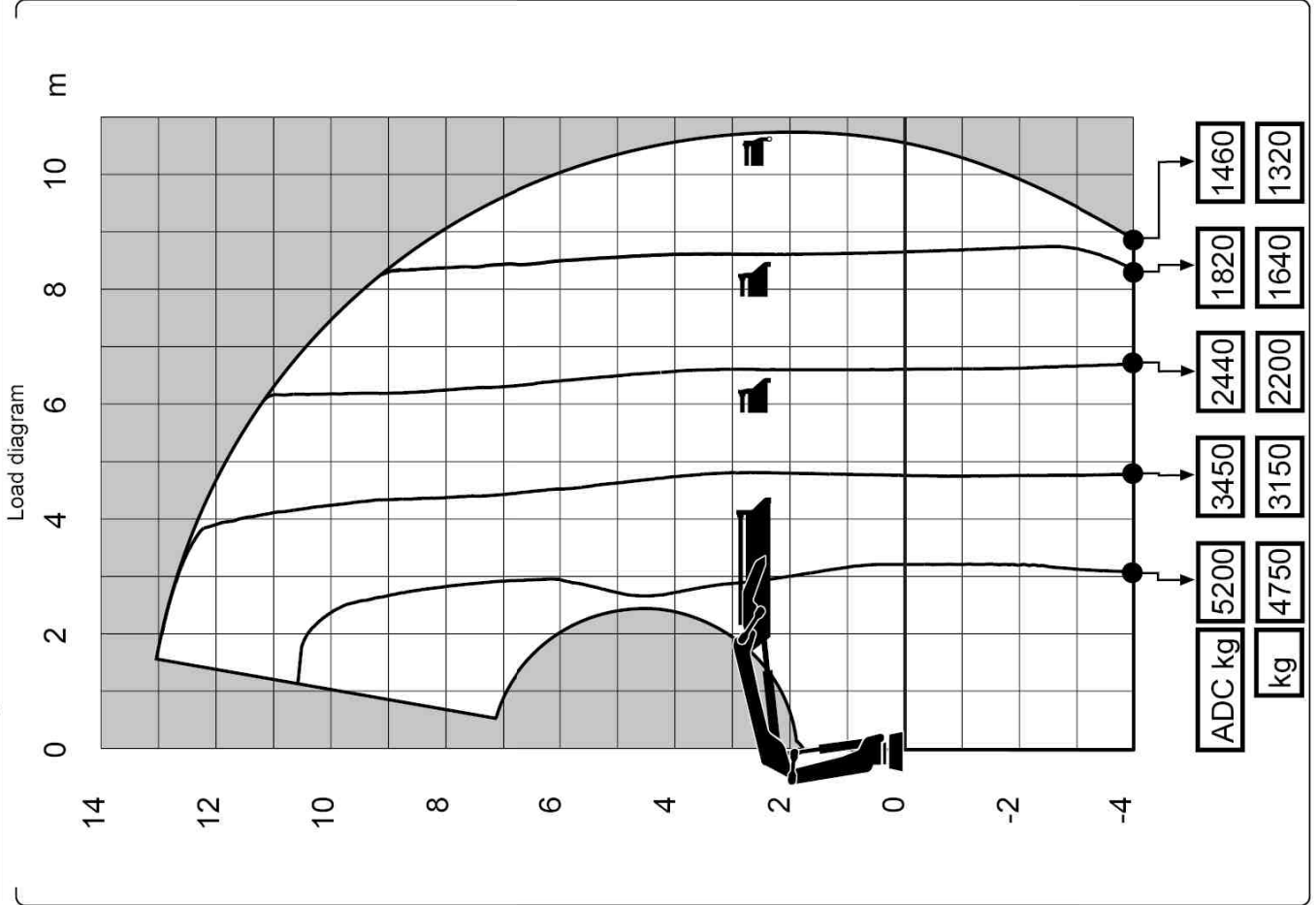
... Baumaterial, Fassadenelemente, Steinplatten, Stahlteile, Stützen, Säulen, Möbelstücke, Skulpturen, Maschinen u.s.w

**GRATIS: 0800 13 14 14**



Waser Mulden AG  
Langenhagstrasse 50  
CH - 4127 Birsfelden

Tel. +41 (0) 61 313 14 14  
Fax +41 (0) 61 313 48 05  
www.waserag.ch



Via Roma, 110  
14021 Albino (BG)  
Tel.: +39 035 776400  
Fax: +39 035 755020  
www.fassi.com  
fassi@fassi.com

LOAD DIAGRAM WITH LIFTING MOMENT LIMITING DEVICE

